



ADHESIVE TAPE

粘着テープ
カタログ



しなやかに 軽やかに 未来をつなぐ 粘着テープ

「貼る」「つなぐ」「塞ぐ」「防ぐ」

それぞれの用途に合わせて選べる **オカモト** の粘着テープ。

厳選された素材と確かな技術で暮らしを見つめ

新たな未来を創造します。

INDEX

● 布テープ

布テープ	P2~4
エステライトテープ	P5
クリアクロス	P5
PEクロス®	P5~6
現場テープ	P6

● クラフトテープ

ラミレス	P7
無包装ラミレス	P8
クラフトテープ	P9

● OPPテープ

OPPテープ	P11~12
--------	--------

● 産業用テープ

布テープ養生用	P13~14
布両面テープ	P14
PEクロス®・PETクロス養生用	P15~16
防草シート固定用テープ	P16
農ビ・農業用PO補修用テープ	P16
防水プチルテープ	P17~18
AB防水テープ	P18
アクリル気密防水テープ	P19
ボイドテープ	P20
アルミテープ	P20
ビニールテープ	P20
紙バッグシーリングテープ	P21
バッグシーラー	P21
シンセロ	P21
OKテープ	P22
ZA両面テープ	P22
クリーンマット	P22

● 両面テープ

両面テープ	P23
-------	-----

● 店頭販売用テープ

布・クラフト・産業用テープ	P25~26
---------------	--------

印刷クラフトテープについて	P10
粘着剤の種類	P24
粘着テープの試験方法	P24

布粘着テープ No.111



品質と信頼のフラッグシップ

- 重梱包用
- 各種資材の仮固定、保護、結束に

基材	粘着剤	粘着力(N/25mm)	引張強さ(N/25mm)
スフ織物	天然ゴム系	10.8	140.2

カラー	厚さ(mm)	幅(mm)	長さ(m)	入数(巻)	JANコード
クリーム	0.30	25	25	60	4970520321021
		38	25	48	4970520321038
		50	25	30	4970520321014
		60	25	30	4970520321045
		75	25	24	4970520321052
		100	25	18	4970520321069

※上記の数値は測定値であり保証値ではありません。

布粘着テープ No.111 カラー



カラー／ライトブルー・青・焦げ茶・紫・銀・黒・白
黄・オレンジ・ピンク・赤・ワカサ・緑・オリーブ

豊富なカラーバリエーション

- 重梱包用
- 各種資材の仮固定、保護、結束に
- 全14色のカラーシリーズ
- 識別テープとして最適です

基材	粘着剤	粘着力(N/25mm)	引張強さ(N/25mm)
スフ織物	天然ゴム系	10.8	140.2

カラー	厚さ(mm)	幅(mm)	長さ(m)	入数(巻)	JANコード
14色	0.30	50	25	30	—

※上記の数値は測定値であり保証値ではありません。

布粘着テープ No.111 トラ



カラー／黒黄・白赤・白緑・白青

工事現場などで役立ちます

- 工事現場や立ち入り禁止箇所の表示に

基材	粘着剤	粘着力(N/25mm)	引張強さ(N/25mm)
スフ織物	天然ゴム系	10.8	140.2

カラー	厚さ(mm)	幅(mm)	長さ(m)	入数(巻)	JANコード
トラ	0.30	50	25	30	-

※上記の数値は測定値であり保証値ではありません。

布テープ

布テープハンディクロス No.404



使いやすい中厚タイプ

- 中梱包用
- ダンボールの封緘に

基材	粘着剤	粘着力(N/25mm)	引張強さ(N/25mm)
スフ織物	天然ゴム系	9.7	131.7

カラー	厚さ(mm)	幅(mm)	長さ(m)	入数(巻)	JANコード
クリーム	0.26	25	25	60	-
		38	25	48	4970520322431
		50	25	30	4970520322417
		75	25	24	4970520322455
		100	25	18	-

※上記の数値は測定値であり保証値ではありません。

布テープハンディクロス No.451



使いやすさと経済性

- 中梱包用
- ダンボールの封緘に

基材	粘着剤	粘着力(N/25mm)	引張強さ(N/25mm)
スフ/PET織物	天然ゴム系	8.8	125.5

カラー	厚さ(mm)	幅(mm)	長さ(m)	入数(巻)	JANコード
クリーム	0.20	25	25	60	-
		38	25	48	-
		50	25	30	4970520344068
		60	25	30	-
		75	25	24	-
		100	25	18	-

※上記の数値は測定値であり保証値ではありません。

布テープ OD-001



カラー／緑・青・銀・黒・白・黄・ピンク・赤

豊富なカラーバリエーション

- 中梱包用
- No.451のカラーシリーズ全8色

基材	粘着剤	粘着力(N/25mm)	引張強さ(N/25mm)
スフ/PET織物	天然ゴム系	8.8	125.5

カラー	厚さ(mm)	幅(mm)	長さ(m)	入数(巻)	JANコード
8色	0.20	50	25	30	-

※上記の数値は測定値であり保証値ではありません。

布テープ No.110



軽量コンパクトで作業効率アップ

- 中梱包用
- ダンボールの封緘に

基材	粘着剤	粘着力(N/25mm)	引張強さ(N/25mm)
スフ/PET織物	天然ゴム系	8.4	120.1

カラー	厚さ(mm)	幅(mm)	長さ(m)	入数(巻)	JANコード
クリーム	0.18	50	25	50	4547691294395

※上記の数値は測定値であり保証値ではありません。

布テープ50M巻 KZ-001



たっぷり使える長尺タイプ

- 中梱包用
- 50m 巻いてあるのでたっぷり使用できます
- 交換の手間を軽減できます
- 省資源タイプで紙管ゴミを削減します

基材	粘着剤	粘着力(N/25mm)	引張強さ(N/25mm)
スフ/PET織物	天然ゴム系	8.4	120.1

カラー	厚さ(mm)	幅(mm)	長さ(m)	入数(巻)	JANコード
クリーム	0.18	45	50	30	4547691698735

※上記の数値は測定値であり保証値ではありません。

再生PET布テープ No.452RC



グリーン購入法適合品

- 中梱包用
- PET ボトルから再生した繊維をヨコ糸に使用しています

基材	粘着剤	粘着力(N/25mm)	引張強さ(N/25mm)
スフ/PET織物	天然ゴム系	8.8	125.5

カラー	厚さ(mm)	幅(mm)	長さ(m)	入数(巻)	JANコード
クリーム	0.20	50	25	30	4547691707475

※上記の数値は測定値であり保証値ではありません。

布テープ

エステライトテープ No.430



カラー/クリーム・緑・青・黒・白・黄・赤

納得のプロ仕様

- 手で簡単に切れるので作業効率がアップします
- 耐水性に優れたポリエステル基材を使用しています

基材	粘着剤	粘着力(N/25mm)	引張強さ(N/25mm)
PET織物	合成ゴム系	8.8	137.2

カラー	厚さ(mm)	幅(mm)	長さ(m)	入数(巻)	JANコード
クリーム	0.13	25	50	60	-
		38	50	36	-
		50	50	30	4970520364059
		60	50	24	-
		75	50	18	-
		100	50	12	-
6色		50	50	30	-

※上記の数値は測定値であり保証値ではありません。

クリアクロス No.433



下地を活かす透明テープ

- No.430(エステライトテープ)の透明タイプです
- 被着体に貼りつけると、布テープとは思えない透明性を発揮し、段ボールのデザインを美しく活かします

基材	粘着剤	粘着力(N/25mm)	引張強さ(N/25mm)
PET織物	合成ゴム系	8.8	137.2

カラー	厚さ(mm)	幅(mm)	長さ(m)	入数(巻)	JANコード
透明	0.13	50	50	30	4970520327818

※上記の数値は測定値であり保証値ではありません。

PEクロス® No.411N



手切れ性にこだわったニュータイプ

- 手で簡単に切れやす
- 耐水性に優れた織布を使用しています

基材	粘着剤	粘着力(N/25mm)	引張強さ(N/25mm)
PE/PET織物	アクリル系	7.5	104.0

カラー	厚さ(mm)	幅(mm)	長さ(m)	入数(巻)	JANコード
透明	0.14	50	25	30	4547691715340
クリーム		50	25	30	4547691715357

※上記の数値は測定値であり保証値ではありません。

PEクロス® No.420



カラー／透明・黄・赤・緑・青・黒

豊富なカラーバリエーション

- 全6色 ■手で簡単に切れます
- 耐水性に優れた織布を使用しています

基材	粘着剤	粘着力(N/25mm)	引張強さ(N/25mm)
PE織物	アクリル系	7.0	98.7

カラー	厚さ(mm)	幅(mm)	長さ(m)	入数(巻)	JANコード
透明	0.13	50	25	30	4547691725035
赤		50	25	30	4547691725042
青		50	25	30	4547691725059
黄		50	25	30	4547691725066
緑		50	25	30	4547691725073
黒		50	25	30	4547691749260

※上記の数値は測定値であり保証値ではありません。

現場テープ No.440



作業現場の必需品!

- 特殊配合粘着剤を採用していますので、粘着力が強く、剥がした際、糊残りもほとんどありません
- 特殊ポリエステル基材を使用していますので、耐水性・耐候性に優れています
- シート破れ補修、水漏れ仮補修、工業資材結束など工事・作業現場の困った時に

基材	粘着剤	粘着力(N/25mm)	引張強さ(N/25mm)
PET織物	天然ゴム系	11.4	123.0

カラー	厚さ(mm)	幅(mm)	長さ(m)	入数(巻)	JANコード
シルバー	0.22	50	25	30	4547691757753
オリーブ		50	25	30	4547691757760

※上記の数値は当社試験法により測定した一例であり、保証値ではありません。

クラフトテープ

ラミレス No.224



環境に配慮したクラフトテープ

- ポリエチレンのラミネートをなくしたので、燃焼時の二酸化炭素排出量を削減(当社 No.2270 比)
- 油性インクで文字が書けます

基材	粘着剤	粘着力(N/25mm)	引張強さ(N/25mm)
クラフト紙	合成ゴム系	8.2	145.0

カラー	厚さ(mm)	幅(mm)	長さ(m)	入数(巻)	JANコード
クリーム	0.14	25	50	100	—
		38	50	60	4970520338036
		50	50	50	4970520338012
		60	50	40	—
		75	50	30	—
		100	50	20	—

※上記の数値は当社試験法により測定した一例であり、保証値ではありません。

環境思い®カラー No.224WC



カラー／赤・緑・ライトグリーン・青・ライトブルー・白・黄・オレンジ・ピンク・紫

鮮やかな色合い、豊富なカラーバリエーション

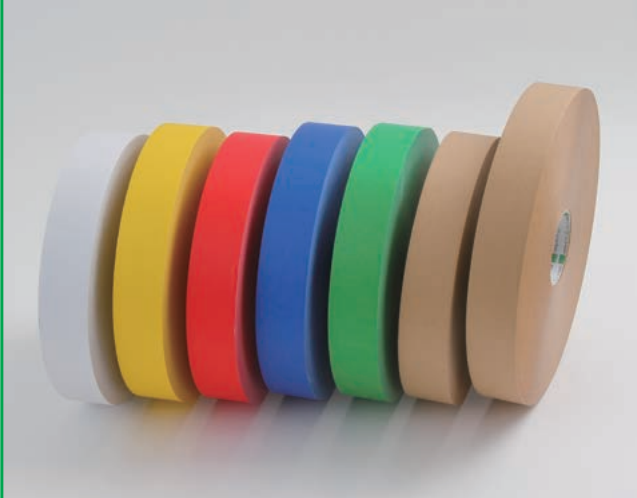
- No.224 のカラーシリーズ全10色
- 識別テープとして最適です

基材	粘着剤	粘着力(N/25mm)	引張強さ(N/25mm)
クラフト紙	合成ゴム系	8.2	145.0

カラー	厚さ(mm)	幅(mm)	長さ(m)	入数(巻)	JANコード
全10色	0.14	38	50	60	—
白	0.14	50	50	50	4547691696656
赤		50	50	50	4547691706775
青		50	50	50	4547691706782
黄		50	50	50	4547691706805
緑		50	50	50	4547691706799
ライトグリーン		50	50	50	4547691706836
ライトブルー		50	50	50	4547691706812
ピンク		50	50	50	4547691706850
紫		50	50	50	4547691706843
オレンジ		50	50	50	4547691706829

※上記の数値は当社試験法により測定した一例であり、保証値ではありません。

長尺タイプ No.224/224WC



カラー／白・黄・赤・青・緑・クリーム

豊富なサイズバリエーション

- 機械貼り専用テープ
- 500m巻きに加え、生産効率を高める750m巻きをラインナップしました

基材	粘着剤	粘着力(N/25mm)	引張強さ(N/25mm)
クラフト紙	合成ゴム系	8.2	145.0

カラー	厚さ(mm)	幅(mm)	長さ(m)	入数(巻)	JANコード
白・赤・青 黄・緑・クリーム	0.14	38	500	6	—
		50	500	5	—
クリーム	0.14	35	750	6	—
		38	750	5	—
		45	750	4	—
		50	750	4	—

※上記の数値は当社試験法により測定した一例であり、保証値ではありません。

無包装 ラミレス No.2240



無包装で余分なゴミを削減

- ポリエチレンのラミネートをなくしたので、燃焼時の二酸化炭素排出量を削減(当社 No.2270 比)
- 油性インクで文字が書けます ■ 紙管が薄い省資源タイプ
- ゴミ処理の有料化に伴うコスト問題を軽減する事ができます

基材	粘着剤	粘着力(N/25mm)	引張強さ(N/25mm)
クラフト紙	合成ゴム系	8.2	145.0

カラー	厚さ(mm)	幅(mm)	長さ(m)	入数(巻)	JANコード
クリーム	0.14	25	50	100	—
		38	50	60	—
		48	50	50	4970520354579
		60	50	40	—
		75	50	30	—

※上記の数値は当社試験法により測定した一例であり、保証値ではありません。

無包装 ホワイト No.2240WC



無包装で余分なゴミを削減

- No.2240 の白色タイプ

基材	粘着剤	粘着力(N/25mm)	引張強さ(N/25mm)
クラフト紙	合成ゴム系	8.2	145.0

カラー	厚さ(mm)	幅(mm)	長さ(m)	入数(巻)	JANコード
ホワイト	0.14	48	50	50	4547691701732

※上記の数値は当社試験法により測定した一例であり、保証値ではありません。

クラフトテープ No.2270



使いやすさと経済性、梱包テープの定番品

■ 展開が軽く、作業性に優れています ■ 機械貼り専用 500m巻きもご用意しました

基材	粘着剤	粘着力(N/25mm)	引張強さ(N/25mm)
クラフト紙	合成ゴム系	8.2	145.0

カラー	厚さ(mm)	幅(mm)	長さ(m)	入数(巻)	JANコード
クリーム	0.14	25	50	100	-
		38	50	60	-
		50	50	50	4970520352940
		60	50	40	-
		75	50	30	-
		100	50	20	-
		38	500	6	-
		50	500	5	-

※上記の数値は当社試験法により測定した一例であり、保証値ではありません。

クラフトテープ ピュアカラー No.228



カラー／赤・ライトブルー・青・緑・黒・
白・黄・朱色・ピンク・紫

豊富なカラーバリエーション

- 全10色のカラーシリーズ
- 識別テープとして最適です
- 機械貼り専用500m巻きもご用意しました

基材	粘着剤	粘着力(N/25mm)	引張強さ(N/25mm)
クラフト紙	合成ゴム系	8.2	145.0

カラー	厚さ(mm)	幅(mm)	長さ(m)	入数(巻)	JANコード
10色	0.14	38	50	60	-
		50	50	50	4970520336117(白)
白・赤・青 黄・緑	0.14	38	500	6	-
		50	500	5	-

※上記の数値は当社試験法により測定した一例であり、保証値ではありません。

クラフトテープ アルファ No.226



多機能タイプのクラフトテープ

- 重ね貼りが可能で、油性インクで文字が書けます
- テープの背面が滑りにくいので、輸送時の荷崩れを防ぎます

基材	粘着剤	粘着力(N/25mm)	引張強さ(N/25mm)
クラフト紙	合成ゴム系	8.2	150.0

カラー	厚さ(mm)	幅(mm)	長さ(m)	入数(巻)	JANコード
クリーム	0.14	50	50	50	4970520330115
白		50	50	50	4970520330122

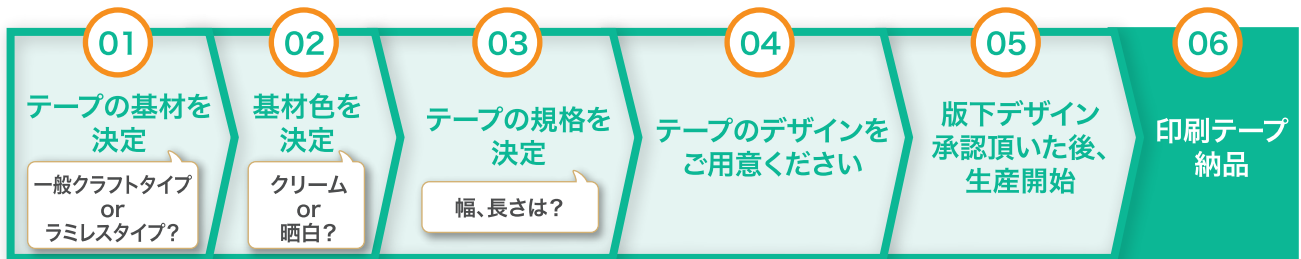
※上記の数値は当社試験法により測定した一例であり、保証値ではありません。

印刷クラフトテープ 承ります



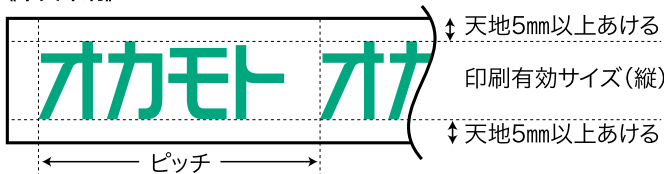
■印刷テープができるまで

※納期/版下確定後、約30日～45日

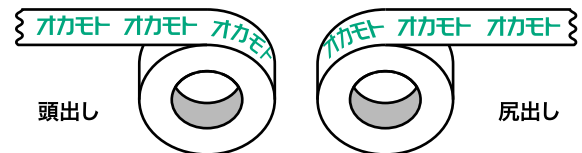


■デザインピッチと有効サイズ

《中央印刷》



■テープ出し方向



■印刷諸注意

- ご指定色から色調が変わる場合があります。
- デザインによっては、ツブレが生じる場合があります。
- 中央印刷の場合、中央から5mm未満のスレが生じる場合があります。
- デザインによっては、お断りさせて頂く場合があります。
- デザインによっては、ベタ部分に縦スジが入る場合があります(ヌキ印刷)。
- ピッチは、微調整させて頂く場合があります。
- 製版代は別途ご請求させて頂きます。
- 版の保管期限は生産後1年間です。以降のリピートご発注の際、製版代が発生します。
- 出来高全数納品です。(約±15%:長尺品は別途)
- 原稿は「完全版下」で作成ください。
- スケッチの場合、別途版下代がかかります。

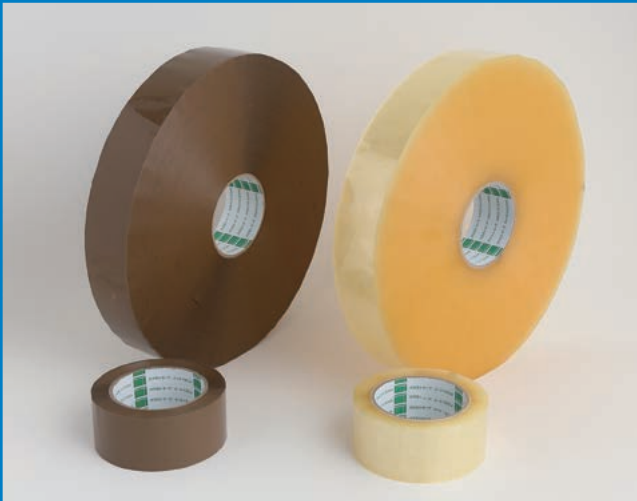
■ロット(目安)

規格サイズ 幅×長さ	数量 (巻)	ケース数	ケース入数 (巻)
38mm×50m	1,560	26	60
50mm×50m	1,200	24	50
38mm×500m	156	26	6
50mm×500m	120	24	5

布テープ、OPPテープ、PEクロステープも印刷が可能です。
印刷条件は異なりますので、ご用命の際は弊社担当までお問合せください。

OPPテープ

OPPテープ No.345



コストパフォーマンスを追求した総厚0.045mm

■ 耐候性に優れたアクリル系粘着剤を使用

基材	粘着剤	粘着力(N/25mm)	引張強さ(N/25mm)
ポリプロピレン	アクリル系	8.0	87.0

カラー	厚さ(mm)	幅(mm)	長さ(m)	入数(巻)	JANコード
クリーム・透明	0.045	48	100	50	-
		48	1500	5	-

※上記の数値は当社試験法により測定した一例であり、保証値ではありません。

OPPテープ No.300



コストパフォーマンスに優れた総厚0.050mm

■ 耐候性に優れたアクリル系粘着剤を使用

基材	粘着剤	粘着力(N/25mm)	引張強さ(N/25mm)
ポリプロピレン	アクリル系	8.7	87.5

カラー	厚さ(mm)	幅(mm)	長さ(m)	入数(巻)	JANコード
クリーム・透明	0.050	48	100	50	-

※上記の数値は当社試験法により測定した一例であり、保証値ではありません。

OPPテープ No.333



総厚0.053mmのスタンダードタイプ

■ 耐候性に優れたアクリル系粘着剤を使用

基材	粘着剤	粘着力(N/25mm)	引張強さ(N/25mm)
ポリプロピレン	アクリル系	8.7	88.2

カラー	厚さ(mm)	幅(mm)	長さ(m)	入数(巻)	JANコード
クリーム・透明	0.053	38	100	60	-
		48	100	50	-
		60	100	40	-
		75	100	30	-
透明	0.053	38	1000	6	-
		48	1000	5	-
		48	1500	5	-
クリーム	0.053	48	1000	5	-

※上記の数値は当社試験法により測定した一例であり、保証値ではありません。

OPPテープカラー No.333C



カラー／緑・青・紫・黒・白・黄・オレンジ・赤

豊富なカラーバリエーション

■ 耐候性に優れたアクリル系粘着剤を使用

基材	粘着剤	粘着力(N/25mm)	引張強さ(N/25mm)
ポリプロピレン	アクリル系	8.7	88.2

カラー	厚さ(mm)	幅(mm)	長さ(m)	入数(巻)	JANコード
8色	0.053	38	100	60	-
		48	100	50	-

※上記の数値は当社試験法により測定した一例であり、保証値ではありません。

OPPテープ No.353



安心の総厚0.063mm

■ 耐候性に優れたアクリル系粘着剤を使用

基材	粘着剤	粘着力(N/25mm)	引張強さ(N/25mm)
ポリプロピレン	アクリル系	10.8	117.6

カラー	厚さ(mm)	幅(mm)	長さ(m)	入数(巻)	JANコード
透明	0.063	38	100	60	-
透明・クリーム		48	50	50	-
		48	100	50	-
		48	1000	5	-

※上記の数値は当社試験法により測定した一例であり、保証値ではありません。

産業用テープ

布テープ養生用 No.117



糊残りの少ない塗装養生テープ

- 特殊粘着剤や紫外線に強い基材を使用していますので、剥がした際、糊残りがほとんどありません
- 粗面にもよく馴染みます

基材	粘着剤	粘着力(N/25mm)	引張強さ(N/25mm)
スフ織物	天然ゴム系	7.8	160.0

カラー	厚さ(mm)	幅(mm)	長さ(m)	入数(巻)	JANコード
クリーム	0.30	25	25	60	4547691655189
		30	25	48	-
		38	25	36	-
		50	25	30	4547691655172
		75	25	18	-
		100	25	12	-

※上記の数値は当社試験法により測定した一例であり、保証値ではありません。

布テープ養生用 No.118



糊残りの少ない塗装養生テープ

- No.117の若草色タイプ
- 剥がし忘れ防止に

基材	粘着剤	粘着力(N/25mm)	引張強さ(N/25mm)
スフ織物	天然ゴム系	7.8	160.0

カラー	厚さ(mm)	幅(mm)	長さ(m)	入数(巻)	JANコード
若草	0.30	25	25	60	4547691655202
		30	25	48	-
		38	25	36	-
		50	25	30	4547691655196

※上記の数値は当社試験法により測定した一例であり、保証値ではありません。

布テープ養生用 YJ-01



エコノミータイプの塗装養生テープ

- 特殊粘着剤を使用していますので、剥がした際、糊残りがほとんどありません
- 粗面にもよく馴染みます

基材	粘着剤	粘着力(N/25mm)	引張強さ(N/25mm)
スフ織物	天然ゴム系	7.5	125.0

カラー	厚さ(mm)	幅(mm)	長さ(m)	入数(巻)	JANコード
クリーム	0.28	24	25	60	4547691699046
		30	25	48	-
		36	25	36	-
		48	25	30	-

※上記の数値は当社試験法により測定した一例であり、保証値ではありません。

布テープ養生用 YJ-02



エコノミータイプの塗装養生テープ

- YJ-01 の若草色タイプ
- 剥がし忘れ防止に

基材	粘着剤	粘着力(N/25mm)	引張強さ(N/25mm)
スフ織物	天然ゴム系	7.5	125.0

カラー	厚さ(mm)	幅(mm)	長さ(m)	入数(巻)	JANコード
若草	0.28	24	25	60	4547691699053
		30	25	48	-
		36	25	36	-
		48	25	30	-

※上記の数値は当社試験法により測定した一例であり、保証値ではありません。

布両面テープ No.541



カーペット、ポスターの固定に

- 粘着力が強く、糊厚があるので粗面にもよく馴染みます

基材	粘着剤	粘着力(N/25mm)	引張強さ(N/25mm)
スフ織物	天然ゴム系	16.7	145.8

カラー	厚さ(mm)	幅(mm)	長さ(m)	入数(巻)	JANコード
-	0.55	25	15	60	4970520341142
		30	15	48	-
		50	15	30	4970520341111

※上記の数値は当社試験法により測定した一例であり、保証値ではありません。

布両面テープ No.541-N



カーペット、ポスターの固定に

- No.541 の薄手タイプ

基材	粘着剤	粘着力(N/25mm)	引張強さ(N/25mm)
スフ織物	天然ゴム系	14.7	145.8

カラー	厚さ(mm)	幅(mm)	長さ(m)	入数(巻)	JANコード
-	0.40	25	15	60	-
		30	15	48	-
		50	15	30	-

※上記の数値は当社試験法により測定した一例であり、保証値ではありません。

産業用テープ

PEクロス®養生用 No.414R



軽快な手切性!作業性の良さが自慢です

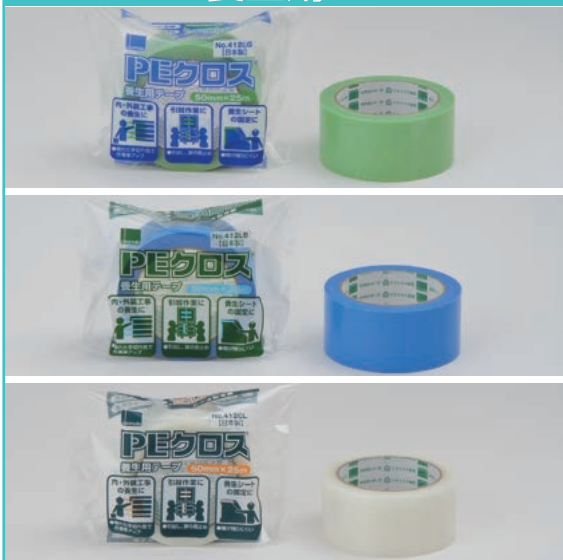
- 特殊粘着剤を使用していますので、糊残りがほとんどありません
- 展開が軽く、作業効率を高めます

基材	粘着剤	粘着力(N/25mm)	引張強さ(N/25mm)
PE織物	アクリル系	8.0	148.0

カラー	厚さ(mm)	幅(mm)	長さ(m)	入数(巻)	JANコード
緑	0.15	50	25	30	4547691742384
		75	25	24	4547691772459
		100	25	18	4547691772466
白		50	25	30	4547691766595

※上記の数値は当社試験法により測定した一例であり、保証値ではありません。

PEクロス®養生用 No.412



しなやかな基材、選べる3色

- 特殊粘着剤を使用していますので、糊残りがほとんどありません

基材	粘着剤	粘着力(N/25mm)	引張強さ(N/25mm)
PE/PET織物	アクリル系	8.0	102.7

カラー	厚さ(mm)	幅(mm)	長さ(m)	入数(巻)	JANコード
ライトグリーン	0.15	38	25	36	4547691701602
		50	25	30	4547691701619
		75	25	18	4547691701626
		100	25	12	4547691701633
ライトブルー		50	25	30	4547691702036
透明		50	25	30	4547691702043

※上記の数値は当社試験法により測定した一例であり、保証値ではありません。

PETクロス 養生用 No.418



軽快な手切れ性、軽い引き出し

- 特殊粘着剤を使用していますので、糊残りがほとんどありません
- 展開が軽く、作業効率を高めます

基材	粘着剤	粘着力(N/25mm)	引張強さ(N/25mm)
PET織物	アクリル系	6.0	80.2

カラー	厚さ(mm)	幅(mm)	長さ(m)	入数(巻)	JANコード
若草	0.12	50	25	30	4547691778772
桃色		50	25	30	4547691778789

※上記の数値は当社試験法により測定した一例であり、保証値ではありません。

PEクロス®床養生用 No.416



フローリングなどの床養生に

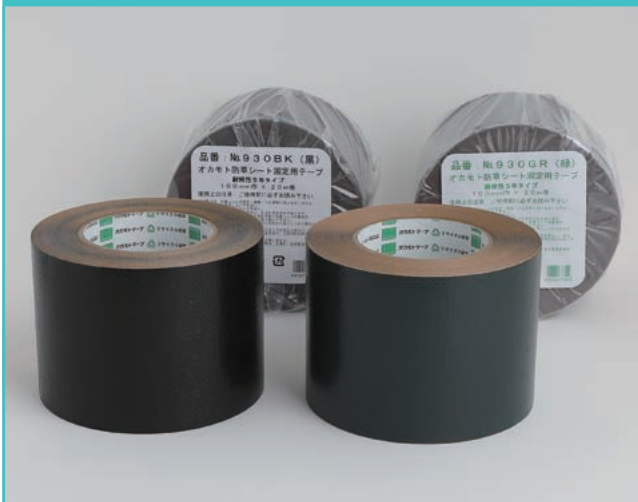
- 特殊粘着剤を使用していますので、糊残りしにくく床面をいためません

基材	粘着剤	粘着力(N/25mm)	引張強さ(N/25mm)
PE織物	天然ゴム系	5.9	176.4

カラー	厚さ(mm)	幅(mm)	長さ(m)	入数(巻)	JANコード
ブルー	0.16	40	50	30	4970520361409
		50	50	24	-

※上記の数値は当社試験法により測定した一例であり、保証値ではありません。

防草シート固定用テープ No.930



雑草をシャットアウト、930(ク・サ・ゼロ)

- 耐久性抜群の基材(耐候性5年)を使用
- 雨、風に強い全天候型
- 強力粘着剤使用で防草シートをしっかり固定
- 固定ピンの上から貼る事により、防草効果・安全性が高まります
- 穴あき、破れ部分にしっかり貼付けでき、補修にもご利用頂けます
- 土木工事からお庭のお手入れまで幅広くご利用頂けます

基材	粘着剤	粘着力(N/25mm)	引張強さ(N/25mm)
PE織物	アクリル系	30.0	397.5

カラー	厚さ(mm)	幅(mm)	長さ(m)	入数(巻)	JANコード
黒	0.36	100	20	12	4547691757722
緑		100	20	12	4547691778550

※上記の数値は当社試験法により測定した一例であり、保証値ではありません。

農ビ®農業用PO補修用テープ[ハウス救急番] No.417



補修作業をスムーズに

- 手で簡単に切れるポリエチレンクロスを使用
- 貼付け後の黄変の心配がありません
- 低温から高温まで幅広く使えます
- 優れた耐候性と耐水性を発揮します

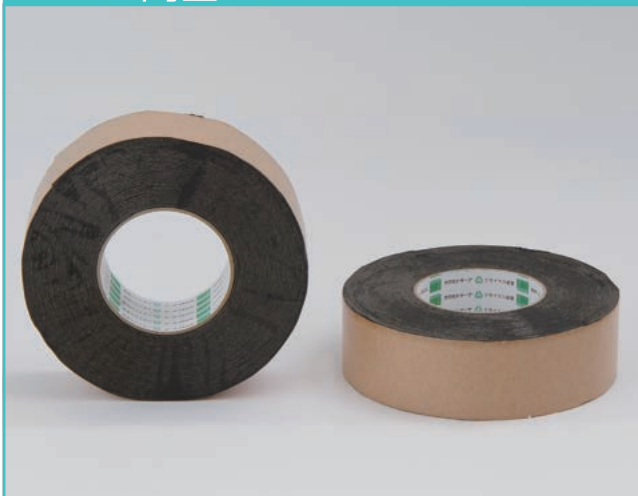
基材	粘着剤	粘着力(N/25mm)	引張強さ(N/25mm)
PE織物	アクリル系	8.2	170.0

カラー	厚さ(mm)	幅(mm)	長さ(m)	入数(巻)	JANコード
透明(乳白色)	0.17	80	20	36	4547691655127

※上記の数値は当社試験法により測定した一例であり、保証値ではありません。

産業用テープ

ブチル両面テープ No.545



耐候性に優れた防水ブチルテープのスタンダード

- ブチルゴムベースの粘着剤を使用しています
- 全天候型
- 粗面にもよく馴染みます
- 防水工事や自動車板金などに幅広く使えます

基材	粘着剤	粘着力(N/25mm)	引張強さ(N/25mm)
PEワリフ	ブチルゴム系	53.9	-

カラー	厚さ(mm)	幅(mm)	長さ(m)	入数(巻)	JANコード
-	1.00	30	15	40	-
		50	15	24	-

※上記の数値は当社試験法により測定した一例であり、保証値ではありません。

防水ブチルテープ BW-01 (両面)

NYG協会推奨品



住宅の品質重視時代に対応した防水テープ

- ブチルゴム系粘着剤を使用しており、耐候性に優れています

基材	粘着剤	粘着力(N/25mm)	引張強さ(N/25mm)
PEワリフ	ブチルゴム系	22.0	-

カラー	厚さ(mm)	幅(mm)	長さ(m)	入数(巻)	JANコード
-	0.50	50	20	16	4970520343924
		75	20	12	4970520343917
		100	20	8	4970520343900

※上記の数値は当社試験法により測定した一例であり、保証値ではありません。

防水ブチルテープ BW-02 (両面)

NYG協会推奨品



住宅の品質重視時代に対応した防水テープ

- BW-01の薄手タイプ

基材	粘着剤	粘着力(N/25mm)	引張強さ(N/25mm)
PEワリフ	ブチルゴム系	20.0	-

カラー	厚さ(mm)	幅(mm)	長さ(m)	入数(巻)	JANコード
-	0.40	50	20	16	4547691381484
		75	20	12	4547691381491
		100	20	8	4547691381507

※上記の数値は当社試験法により測定した一例であり、保証値ではありません。

防水ブチルテープ BS-01 (片面)



住宅の品質重視時代に対応した防水テープ

■ 透湿防水シートのジョイント・目止めなど様々な用途に対応します

基材	粘着剤	粘着力(N/25mm)	引張強さ(N/25mm)
PET不織布	ブチルゴム系	25.0	-

カラー	厚さ(mm)	幅(mm)	長さ(m)	入数(巻)	JANコード
-	0.50	50	20	16	4970520343894
		75	20	12	4970520343887
		100	20	8	4970520343870

※上記の数値は当社試験法により測定した一例であり、保証値ではありません。

防水アルミブチルテープ BM-01 (片面)



住宅の品質重視時代に対応した防水テープ

■ 透湿防水シートのジョイント・目止めなど様々な用途に対応します

基材	粘着剤	粘着力(N/25mm)	引張強さ(N/25mm)
アルミ箔/PEネット	ブチルゴム系	25.0	-

カラー	厚さ(mm)	幅(mm)	長さ(m)	入数(巻)	JANコード
-	0.50	50	20	16	4547691294760

※上記の数値は当社試験法により測定した一例であり、保証値ではありません。

AB防水テープ AB-01 (両面)

NYG協会推奨品



ブチルとアクリルの良さを融合

- 片面に防水用として実績のあるブチル系粘着剤、もう片面は透湿防水シートに馴染みの良いアクリル系粘着剤を使用しています
- 透湿防水シートをアクリル粘着剤面に貼り合わせることで、透湿防水シートの膨潤によるシワの問題を解消します

基材	粘着剤	粘着力(N/25mm)	引張強さ(N/25mm)
PETフィルム	アクリル系/ ブチルゴム系	ブチル面 20.0	-
		アクリル面 30.0	-

カラー	厚さ(mm)	幅(mm)	長さ(m)	入数(巻)	JANコード
-	0.50	50	20	16	4970520347809
		75	20	12	4970520347793
		100	20	8	4970520347786

※上記の数値は当社試験法により測定した一例であり、保証値ではありません。

産業用テープ

アクリル気密防水テープ AS-02 (片面)



住宅の品質重視時代に対応した防水テープ

- 耐久性に優れたアクリル系粘着剤を使用しています
- 手で簡単に切れますので作業効率がアップします
- 四季を問わず、強力な粘着性を発揮します
- 透湿防水シートのほか、断熱材などにも強力に接着します
- フィルム合紙を使用しない省資源包装です

基材	粘着剤	粘着力(N/25mm)	引張強さ(N/25mm)
PE/PET織物	アクリル系	42.0	-

カラー	厚さ(mm)	幅(mm)	長さ(m)	入数(巻)	JANコード
黒	0.16	50	20	30	4547691722539
		75	20	24	4547691722690
		100	20	18	4547691722713

※上記の数値は当社試験法により測定した一例であり、保証値ではありません。

アクリル気密防水テープ AS-03 (片面)



住宅の品質重視時代に対応した防水テープ

- AS-02 の白色タイプ

基材	粘着剤	粘着力(N/25mm)	引張強さ(N/25mm)
PE/PET織物	アクリル系	42.0	-

カラー	厚さ(mm)	幅(mm)	長さ(m)	入数(巻)	JANコード
白	0.16	50	20	30	4547691766359
		75	20	24	4547691766366
		100	20	18	4547691766373

※上記の数値は当社試験法により測定した一例であり、保証値ではありません。

アクリル気密防水テープ AW-02 (両面)

NYG協会推奨品



住宅の品質重視時代に対応した防水テープ

- 耐久性に優れたアクリル系粘着剤を使用しています
- 手で簡単に切れますので作業効率がアップします
- 四季を問わず、強力な粘着性を発揮します
- フィルム合紙を使用しない省資源包装です

基材	粘着剤	粘着力(N/25mm)	引張強さ(N/25mm)
PE織物	アクリル系	40.0	-

カラー	厚さ(mm)	幅(mm)	長さ(m)	入数(巻)	JANコード
-	0.20	50	20	30	4547691722546
		75	20	24	4547691722706
		100	20	18	4547691722720

※上記の数値は当社試験法により測定した一例であり、保証値ではありません。

ボイドテープ



雨水、ゴミの浸入をシャットアウト!

- 一回で手際よく貼る事ができます
- 手で簡単に切れ、耐水性もあるため、過酷な条件でも使えます
- 透明性があり、ボイド(紙管)に印刷を合わせやすくしてあります
- 紙管の大きさに合わせて、4サイズ用意しました

基材	粘着剤	粘着力(N/25mm)	引張強さ(N/25mm)
PET織物	合成ゴム系	9.8	142.1

規格	厚さ(mm)	幅(mm)	長さ(m)	入数(巻)	枚数
50φ用	0.17	90	25	24	約276
100φ用		150	25	16	約165
150φ用		210	25	8	約118
200φ用		248	20	8	約80

※上記の数値は当社試験法により測定した一例であり、保証値ではありません。

アルミテープ No.721



ダクト補修の定番品

- 耐水性・耐候性に優れたアルミ箔基材を使用しています
- 性能に優れた粘着剤により、高粘着力、耐候性を発揮します

基材	粘着剤	粘着力(N/25mm)	引張強さ(N/25mm)
アルミ箔	アクリル系	11.8	78.4

カラー	厚さ(mm)	幅(mm)	長さ(m)	入数(巻)	JANコード
-	0.10	50	50	30	-

※上記の数値は当社試験法により測定した一例であり、保証値ではありません。

ビニールテープ No.470



豊富なカラーバリエーション

- 電気絶縁性に優れています
- 各種結束、色分けに全8色をラインナップしました

基材	粘着剤	粘着力(N/25mm)	引張強さ(N/25mm)
ポリ塩化ビニル	天然ゴム系	4.5	80.4

カラー	厚さ(mm)	幅(mm)	長さ(m)	入数(巻)	JANコード
8色	0.20	19	10	300	-
		19	20	200	-
		38	20	100	-
		50	20	80	-

※上記の数値は当社試験法により測定した一例であり、保証値ではありません。

カラー／透明・灰・黒・赤・緑・青・黄・白

産業用テープ

紙バッグシーリングテープ No.700



カラー／白・黄・オレンジ・ピンク・赤・紫・ライトグリーン・
緑・ライトブルー・青・クラフト

手で開封できる紙素材テープ

- 手で切れるから楽に開封できます
- 豊富なカラーバリエーション全11色
- 中箱がディスプレイになります

基材	粘着剤	粘着力(N/25mm)	引張強さ(N/25mm)
クラフト紙	合成ゴム系	8.2	145.0

カラー	厚さ(mm)	幅(mm)	長さ(m)	入数(巻)	JANコード
白	0.14	9	50	120 (20巻×6箱)	4547691757425
赤		9	50	120 (20巻×6箱)	4547691757456
青		9	50	120 (20巻×6箱)	4547691757463
黄		9	50	120 (20巻×6箱)	4547691757449
緑		9	50	120 (20巻×6箱)	4547691757432
ライトグリーン		9	50	120 (20巻×6箱)	4547691757401
ライトブルー		9	50	120 (20巻×6箱)	4547691757418
ピンク		9	50	120 (20巻×6箱)	4547691757395
紫		9	50	120 (20巻×6箱)	4547691757388
オレンジ		9	50	120 (20巻×6箱)	4547691757371
クラフト		9	50	120 (20巻×6箱)	4547691757364

※上記の数値は当社試験法により測定した一例であり、保証値ではありません。

バッグシーラー



紙バッグシーリングテープ専用シーラー

- ステンレス製なので錆びにくく丈夫
- 軽い力で切れるので連続作業でも疲れにくい
- テープがズレにくい構造、綺麗な仕上がり

素材	幅(mm)	入数(台)	JANコード
ステンレス	9mm用	10	-

シンセロ No.302



高い透明度&美しい仕上がり

- 手で簡単に切れます
- 重ね貼りが可能です
- 変色しにくく、美しい仕上がりが保てます
- 水に強いタイプです

基材	粘着剤	粘着力(N/25mm)	引張強さ(N/25mm)
ポリプロピレン	アクリル系	5.9	42.0

カラー	厚さ(mm)	幅(mm)	長さ(m)	入数(巻)	JANコード
透明	0.045	12	35	300 (10巻×30パック)	4970520356078
		15	35	200 (10巻×20パック)	4970520356085
		18	35	200 (10巻×20パック)	4970520356092
		24	35	150 (10巻×15パック)	4970520356108

※上記の数値は当社試験法により測定した一例であり、保証値ではありません。

OKテープ OKT48-S,OKT48-O



水に強い!梱包から仮止めまで

- 特殊配合粘着剤を採用していますので、粘着力が強く、剥がした際、糊残りもほとんどありません
- 特殊ポリエステル基材を使用していますので、耐水性・耐候性に優れています
- 手で簡単に切れますので、作業効率がアップします
- 荷造り、結束、仮固定、一時的な補修などいろいろな用途に

基材	粘着剤	粘着力(N/25mm)	引張強さ(N/25mm)
PET織物	天然ゴム系	11.4	123.0

カラー	厚さ(mm)	幅(mm)	長さ(m)	入数(巻)	JANコード
シルバー	0.22	48	10	30	4547691734044
オリーブ		48	10	30	4547691742308

※上記の数値は当社試験法により測定した一例であり、保証値ではありません。

ZA両面テープ



経済性に優れた汎用タイプ

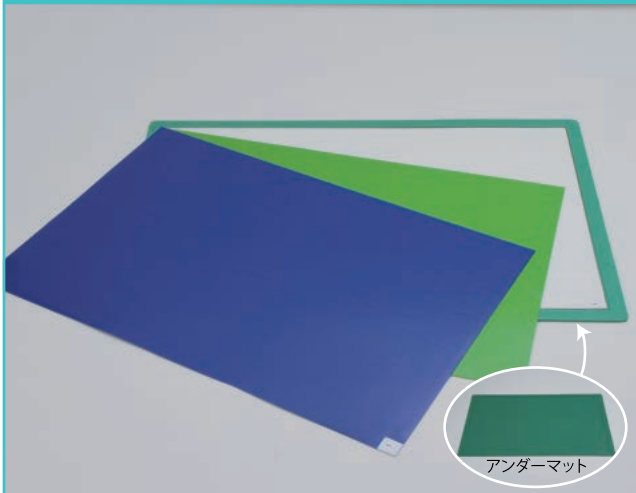
- 一般接着用
- 用途に合わせたサイズバリエーション

基材	粘着剤	粘着力(N/25mm)	引張強さ(N/25mm)
不織布	アクリル系	12.8	500.0

品番	厚さ(mm)	幅(mm)	長さ(m)	入数(巻)	JANコード
ZA11	0.11	10	20	150	4970520395114
ZA13		15	20	96	4970520395138
ZA12		20	20	72	4970520395121
ZA14		25	20	60	4970520395145
ZA15		30	20	48	4970520395152
ZA16		50	20	30	4970520395169

※上記の数値は当社試験法により測定した一例であり、保証値ではありません。

クリーンマット No.AS23



塵、埃のない清潔な空間へ

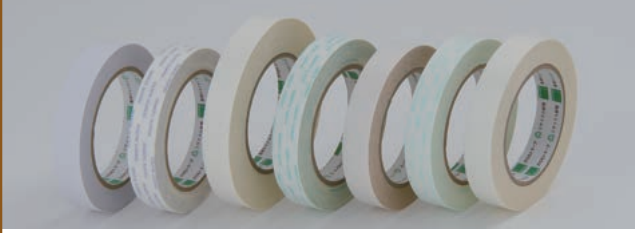
- 30枚積層タイプです
- 歩行、車輪通過がスムーズにできます
- 専用アンダーマットがあります

カラー	基材	縦(mm)	横(mm)	入数(セット)	JANコード
ブルー・グリーン・白	PEフィルム	600	900	10	-
ブルー		600	1200	10	-

品名	素材	入数	JANコード
アンダーマット(600×900用)	ゴム	1	-

※上記の数値は当社試験法により測定した一例であり、保証値ではありません。

両面テープ 不織布基材・フォーム基材タイプ



品番	基材	粘着剤	粘着力(N/25mm)	剪断接着力(N/25×25mm)	支持体厚(mm)	厚さ(mm)	長さ(m)	用途
6712	不織布	アクリル系	12.8	500.0	-	0.11	50	一般接着用
671			14.7	392.0	-	0.13	50	一般接着用/初期接着性良好
6730			19.6	784.5	-	0.15	50	オレフィン基材、各種銘板の固定用
6730S			12.8	588.4	-	0.11	50	No.6730の薄手タイプ/各種銘板の固定用
679			20.0	490.3	-	0.30	30	建材等の凹凸部分接着用/粗面接着性良好
6500			19.6	686.5	-	0.16	50	OA家電機器等のリサイクル部品固定、オレフィン基材固定用
680		ゴム系	12.8	294.2	-	0.11	50	EPDM等、ゴム板仮接着用
6231	PE フォーム	アクリル系	19.6	441.0	0.650	0.75	10	トルエン及びキシレンの溶剤を原料として使用していません/黒色フォーム基材使用/各種工業部品固定用

※上記の数値は当社試験法により測定した一例であり、保証値ではありません。

両面テープ ポリエステル基材タイプ



品番	基材	粘着剤	粘着力(N/25mm)	剪断接着力(N/25×25mm)	支持体厚(mm)	厚さ(mm)	長さ(m)	用途
6310N	PET フィルム	アクリル系	12.8	441.0	0.025	0.10	50	ウレタンフォーム用、透光銘板用、プラスチック板固定用
6314			9.0	424.0	0.012	0.03	50	極薄タイプ/携帯電話部品等の固定用/打抜き加工性良好
6315			12.0	477.0	0.012	0.05	50	No.6314の厚手タイプ/携帯電話部品等の固定用/打抜き加工性良好
6341		アクリル系/ シリコーン系	アクリル面14.0/ シリコーン面11.0	-	0.050	0.10	50	シリコーンゴム固定用

※上記の数値は当社試験法により測定した一例であり、保証値ではありません。

粘着剤の種類

種類	特徴
ゴム系粘着剤	低温特性、粘着性に優れています
アクリル系粘着剤	耐候性、耐薬品性に優れています
シリコーン系粘着剤	耐熱性に優れています シリコーンを使用したライナー紙の接着性に優れています

粘着テープの試験方法

1 粘着力 (180°引き剥がし法)

試験片(テープ)をSUS板に貼り、23℃、50%RHの雰囲気下で試験片を180°方向に引き剥がす時に要する力(N/25mm、又はN/10mm)を測定します

2 引張強さ

試験片の両端を引張り、試験片が破断するときの最大荷重(N/25mm、又はN/10mm)を測定します

3 剪断接着力

2枚のSUS板を図のように試験片(両面テープ)で接着後、SUS板の両端を引張り、接着部が破断するときの最大荷重(N/25×25mm)を測定します

店頭販売用テープ

陳列に映えるパッケージをラインナップしています。
目的に合わせてお選びください。



布テープ

品番	品名	カラー	包装形態	サイズ (mm×m)	入数(巻)	段ボールサイズ mm(縦×横×高さ)	ケース総重量 (Kg)	1巻重量 (g)	JANコード
#112	布テープ	クリーム	1巻シュリンク	38×25	48	410×285×330	17	340	4970520325036
				50×25	30	410×285×265	14	450	4970520325012
				60×25	30	410×285×330	17	540	4547691212054
				75×25	24			680	4970520325050
				100×25	18			900	4970520325067
#111	布テープ	白	1巻シュリンク	50×25	30	410×285×265	14	450	4970520326118
		赤							4970520326316
		青							4970520326415
		黄							4970520326217
		緑							4970520326514
		黒							4970520326613
		銀							4970520326712
		ピンク							4970520336469
		オレンジ							4970520336476
		トラ黒/黄							4970520326910
		トラ白/緑							4547691711663
		トラ白/赤							4547691711670
		トラ白/青							4547691722621
#0D-001	布テープ	白	1巻シュリンク	50×25	30	252×364×265	10	315	4547691688651
		赤							4547691688705
		青							4547691688675
		黄							4547691688682
		緑							4547691688699
		黒							4547691688668
		銀							4547691688712
ピンク	4547691688729								
#404	布テープ	クリーム	1巻シュリンク	50×25	30	405×285×330	14	380	4970520322516
#110	布テープ	クリーム	5巻シュリンク	50×25	5巻×10	260×605×270	15	270	4547691724915

品番	品名	カラー	包装形態	サイズ (mm×m)	入数(巻)	段ボールサイズ mm(縦×横×高さ)	ケース総重量 (Kg)	1巻重量 (g)	JANコード
#430	エステライト	クリーム	1巻シュリンク	50×25	40	393×265×272	8	170	4970520364011
		白		50×25	40				4970520325111
		赤		50×25	40				4970520325319
		黄		50×25	40				4970520325210
		黒		50×25	40				4970520325616
#433	クリアクロス	透明	1巻シュリンク	50×25	40	393×265×272	8	170	4970520325814
#420	PEクロス	透明	1巻シュリンク	50×25	30	316×210×263	5	140	4547691725035
		赤		50×25					4547691725042
		青		50×25					4547691725059
		黄		50×25					4547691725066
		緑		50×25					4547691725073
		黒		50×25					4547691749260
OD-007	PEクロス 引越し用仮止めテープ	ライトグリーン	1巻ピロー	50×25	30	350×240×270	6	180	4547691699060
		ライトブルー							4547691711533

クラフトテープ

品番	品名	カラー	包装形態	サイズ (mm×m)	入数(巻)	段ボールサイズ mm(縦×横×高さ)	ケース総重量 (Kg)	1巻重量 (g)	JANコード
#204	クラフトテープ	クリーム	1巻シュリンク	38×50	60	650×265×240	15	230	4970520335035
				50×50	50	650×265×261	16	300	4970520335011
				60×50	40		15	360	4547691212061
				75×50	30	650×265×240	15	450	4970520335059
				100×50	20		13	600	4970520335066
#205	クラフトテープ	クリーム	5巻シュリンク	50×50	5巻×10	650×265×261	16	300	4970520332119
#228	クラフトテープ ピュアカラー	白	1巻シュリンク	50×50	50	650×265×261	16	300	4970520305113
		赤							4970520305311
		青							4970520305410
		黄							4970520305212
		緑							4970520305519
		黒							4970520305618
#224	クラフトテープ ラミネス	クリーム	1巻シュリンク	50×50	50	650×265×261	16	290	4970520339019
			5巻シュリンク		5巻×10				4970520330016
#226	クラフトテープアルファ	クリーム	1巻シュリンク	50×50	50	650×265×261	16	280	4970520330214

産業用テープ

品番	品名	カラー	包装形態	サイズ (mm×m)	入数(巻)	段ボールサイズ mm(縦×横×高さ)	ケース総重量 (Kg)	1巻重量 (g)	JANコード
#721	アルミテープ	シルバー	1巻シュリンク	50×25	30	375×255×270	11	360	4970520392717
#545H	人工芝テープ	-	箱入り	40×10	30	480×330×240	21	655	4970520343030
ZA11	両面テープ	-	1巻ピロー	10×20	150	360×240×275	8	50	4970520395114
ZA13				15×20	96			80	4970520395138
ZA12				20×20	72			100	4970520395121
ZA14				25×20	60			130	4970520395145
ZA15				30×20	48			150	4970520395152
ZA16				50×20	30			260	4970520395169

このカタログに掲載されている製品仕様、包装仕様などは予告なく変更することがありますのでご了承ください。



オカモト株式会社

URL:<https://www.okamoto-inc.jp/>

粘着製品部

本社

東京都文京区本郷3丁目27番12号 〒113-8710

TEL:03-3817-4251

大阪支店

大阪府大阪市中央区糸屋町2丁目4番6号 〒540-0022

TEL:06-4793-8507

福岡営業所

福岡市南区向野1丁目13番9号 〒815-0035

TEL:092-557-2600(代)

代理店